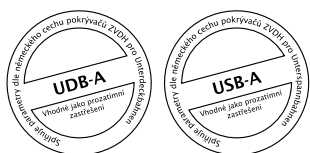


## PODSTŘEŠNÍ FÓLIE CREATON



Společnost CREATON nabízí pro vytvoření doplňkové hydroizolační vrstvy (DHV) kvalitní podstřešní fólie s názvem UNO, DUO, TRIO a QUATRO, které splňují náročné požadavky dle německých směrnic cechu pokrývačů ZVDH a jsou zaříděny do nejvyšší klasifikace USB-A, UDB-A (mimo UNO). Fólie DUO a TRIO jsou opatřeny integrovanou samolepicí páskou pro slepení vzájemných přesahů. Spolu s dalším příslušenstvím Creaton lze vytvořit funkční podstřeší i v náročných klimatických podmínkách a nízkých sklonech střechy.

### CREATON „UNO“

Základní podstřešní fólie pro nezateplené i zateplené větrané střešní konstrukce

- Používá se při bezpečných sklonech střechy bez zvýšených požadavků na doplňkovou hydroizolační vrstvu.
- 3-vrstvá difuzně propustná fólie s mikroporézní fólií mezi dvěma textilními vrstvami.
- Fólie „UNO“ není vhodná pro pokládku na bednění.
- Není určena k použití jako prozatímní zastřešení.

### CREATON „DUO“

Difuzně otevřená podstřešní fólie pro dvouplášťové šikmé střechy, kontaktní na tepelnou izolaci.

- Vhodná pro použití na dvouplášťové střešní konstrukce zateplené na celou výšku krokví.
- Používá se na stabilní podklad (tvarově stálá tepelná izolace nebo bednění).
- 3-vrstvá difuzně otevřená podstřešní fólie s textilií.
- Dva integrované samolepicí pásy poskytují důkladné slepení podélných přesahů fólií.
- Splňuje přísné požadavky směrnice ZVDH a je zaříděna do klasifikace třídy UDB-A a USB-A.
- Vhodná jako prozatímní zastřešení.

### CREATON „TRIO“

Vysoce kvalitní podstřešní fólie určená pro zvýšené požadavky vyplývající z nízkého sklonu střechy, geografické polohy, konstrukce střechy apod.

- Určená na bednění popř. tvarově stálou tepelnou izolaci.
- 4-vrstvá difuzně otevřená podstřešní fólie s textilií.
- Dva integrované samolepicí pásy poskytují důkladné slepení podélných přesahů fólií.
- Splňuje přísné požadavky směrnice ZVDH a je zaříděna do klasifikace třídy UDB-A a USB-A.
- Vhodná jako prozatímní zastřešení.

### CREATON „QUATRO“

Extrémně odolná, svařitelná syntetická fólie, která spolu s příslušenstvím Creaton splňuje požadavky na vytvoření vodotěsného podstřeší.

- Fólie je určena pro řešení difuzně otevřeného podstřeší, pokládka na bednění.
- Vhodná pro nízké sklony střech pro vytvoření vodotěsného podstřeší (dle výrobce Creaton).
- Vícevrstvá difuzně otevřená podstřešní fólie, skládající se ze dvou vrstev monolitických TPU-Kopolymerů a jedné vrstvy PES rouna.
- Vyznačuje se vysokou odolností proti oděru.
- Splňuje požadavky směrnice ZVDH a je zaříděna do klasifikace třídy UDB-A a USB-A.



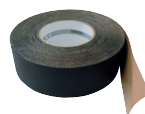
## ORIGINÁLNÍ PŘÍSLUŠENSTVÍ PRO PODSTŘEŠNÍ FÓLIE CREATON



### CREATON SPECIÁLNÍ LEPIDLO SKL

(objem 310 ml/kartuše, vydatnost cca. 19 bm lepení)

- Speciální elastické lepidlo určené pro vodotěsné slepení příčných i podélných přesahů fólií a pro ukončení detailů fólií jako napojení na okapní plech, stěny, štíty komíny apod.



### CREATON – NKS LEPÍCÍ PÁSKA

pro slepení spojů a napojení pro fólie „UNO“/„DUO“ (25 metrů/role)

- Oboustranná lepicí páska pro lepení spojů a napojení s výbornou přilnavostí také na dřevo, zdivo a beton



### CREATON – TĚSNÍCÍ PÁSKA NDS

(10 metrů/role)

- CREATON - Těsnící páska NDS, oboustranně lepicí, používá se pod kontralatě na utěsnění perforací hřebíky.



### CREATON – TĚSNÍCÍ TMEL NDM

- CREATON Těsnící tmel NDM se používá na utěsnění perforací hřebíky pod kontralatěmi.



### CREATON – SVAŘOVACÍ ČINIDLO QSM

- CREATON Svařovací činidlo se používá k homogennímu spojení příčných a podélných přesahů fólie „QUATTRO“ pro vytvoření vodotěsného podstřeší.



### CREATON – LÁHEV SE ŠTĚTCEM PRO QSM

- CREATON Láhev se štětcem slouží pro nanášení svařovacího činidla QSM.



### VNĚJŠÍ ROH – prvek pro vytvoření vodotěsného podstřeší „QUATTRO“

- Tento prvek slouží jako příslušenství při řešení detailů ukončení fólie na rozích (komínů, prostupů apod.), pro vytvoření homogenního sváru při tvorbě vodotěsného podstřeší tvořeným fólií QUATTRO s použitím horkovzdušné pistole a svařovacího činidla QSM.



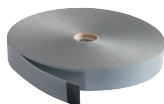
### CREATON HORKOVZDUŠNÁ PISTOLE PRO FÓLII „QUATTRO“

- CREATON Horkovzdušná pistole pro vytvoření svařeného spoje fólie QUATTRO s plynulou regulací teploty a průtoku vzduchu.



### CREATON EPDM – MANŽETY

- CREATON podstřešní EPDM manžety slouží pro optimální utěsnění prostupových prvků krytiny Creaton (prostupové tašky pro anténu, odvětrání apod).



### CREATON TĚSNÍCÍ PĚNOVÁ PÁSKA NDB

- CREATON pěnová páska NDB se používá na podtěsnění kontralatí v nízkých sklonech střeš.



### CREATON PODSTŘEŠNÍ TĚSNÍCÍ PÁSKA UAB

- CREATON – UAB je samolepicí těsnící butylová páska se zvlněným polyetylenovým podkladem s vysokou podélnou pružností větší než 60%. Slouží k utěsnění prostupů a lepení složitých detailů.